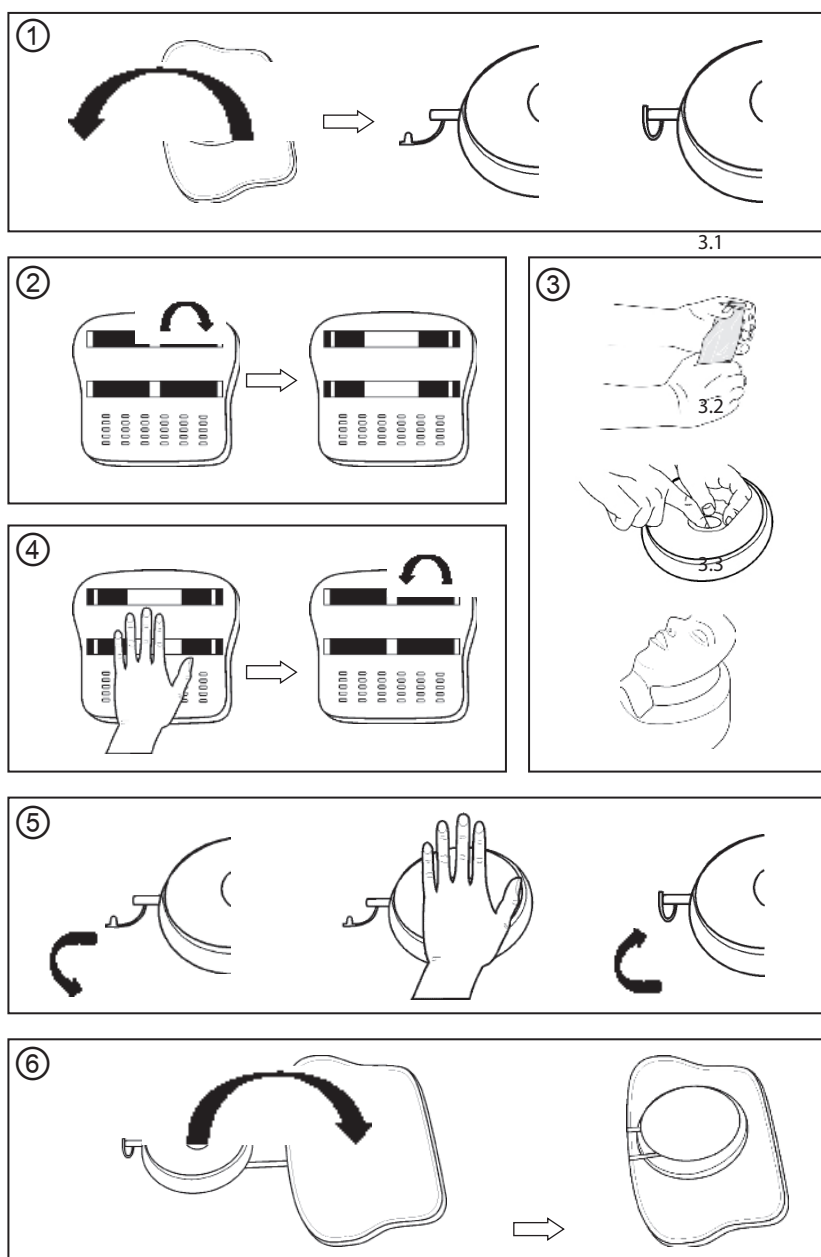


## Mode d'emploi

### Ambu®Man School



#### Préparatifs pour la formation

- ① Déplier la tête vers le haut et gonfler la tête. Fermer la valve pneumatique après le gonflage.

- ② Retourner le mannequin, libérer les sangles du milieu et les fixer sur le Velcro à l'extérieur.

- ③ Insérer un sac d'insufflation et monter la peau de visage sur la tête.

Le mannequin est maintenant prêt pour la formation RCP.

#### Après la formation

- ④ Tirer d'abord les côtés de la sangle puis fixer la sangle à l'aide du Velcro au milieu de la plaque de base.

- ⑤ Ouvrir la valve pneumatique et comprimer la tête pour la dégonfler, puis fermer la valve pneumatique.

- ⑥ Replier la tête sur la poitrine et remettre le mannequin dans la boîte pour le stocker.

